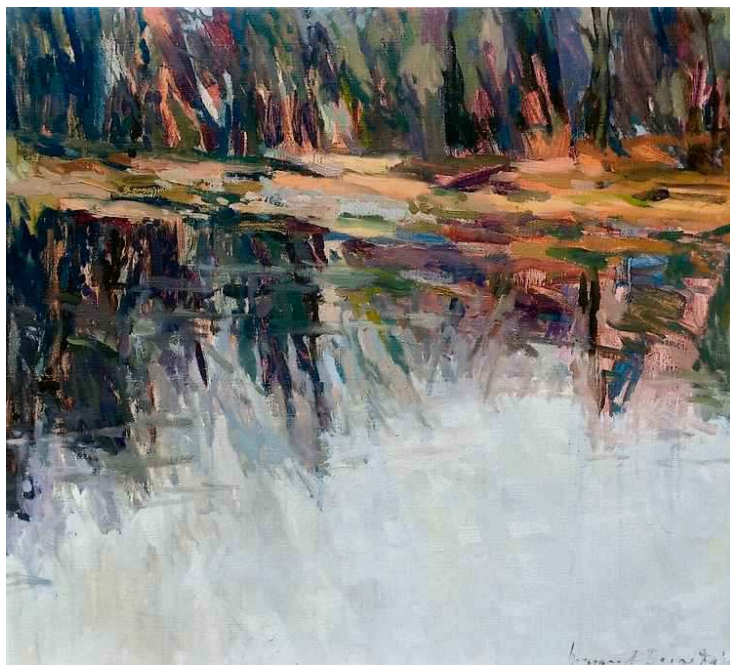


Mooi Friesland door elf schilders

Elf Friese schilders bogen zich over suggesties van het publiek om het mooiste van Friesland te schilderen. Galerie ZoFier in Workum presenteert de resultaten in twee exposities.



Met de klok mee werk van Irene Veltman, René Tweehuysen, Margreet Boonstra en Hendrik Elings.



GITTE BRUGMAN

In het kader van Culturele Hoofdstad heeft Galerie ZoFier elf Friese kunstenaars gevraagd het mooiste en bijzonderste van Friesland te schilderen. Van alle elf kunstenaars heeft Galerie ZoFier een portret gemaakt. Met deze inleidende zinnen opent galeriehoudster Alice Brouwer elk gefilmd portret, terwijl de camera een landschap in zich opneemt.

Een van de scènes is stevast ook een beeld van alle schilders in vergadering bijeen, waarbij ze de onderwerpen bespreken die het publiek heeft aangedragen. 'Een echte, oprechte Fries', bijvoorbeeld, een thema dat Hendrik Elings interesseerde. Of Ameland, waar Reinder Ourensma naartoe reist.

De schilders vertellen in hun portret over hun passie. Sommigen wisten als kind al dat ze naar de kunstacademie wilden. Irma Kamp: „Ik zat op de lager school toen ik voor het eerst het woord kunstacademie hoorde en wist: daar wil ik naartoe.” Ook Irene Veltman wist op haar negende al dat ze wilde leren schilderen.

De eerste jaren op Academie Minerva vond ze moeilijk, want ze moest er alle disciplines uitproberen. „Ik wilde vooral leren schilderen.” Pas toen docenten haar daar de ruimte voor gaven, begon ze de academie leuk te vinden. „En na Minerva heb ik naar de waarneming leren schilderen op de klassieke academie in Florence.”

Zowel Kamp als Veltman behoren bij de eerste groep van vijf kunstenaars die het project Fryslân Finest opent. Veltman maakte voor haar afstudeerserie onder meer een schilderij van een jong pimpelmeesje, dat

zich in haar opgestoken haar nestelt. Het meesje groeide uiteindelijk op bij de Fûgelhelling. Daarom liet zij zich voor deze gelegenheid inspireren door deze vogelopvang. En ze pakte de handschoen op, door het aangedragen onderwerp 'een echte, oprechte Fries' te kiezen. Na lang wikken en wegen koos ze Lourens Alma-Tadema, en maakte daarbij een schilderij dat een detail zou kunnen zijn uit *Rozen van Heliogabalus*.

Irma Kamp volgde – net als Hendrik Elings – eerst de opleiding tot tekenleraar. „We hadden een leuke groep”, vertelt ze. Met leden uit die groep, onder wie Elings, verhuisde ze naar de Hogeschool voor de Kunsten in Utrecht. „Daar werd heel erg gewerkt vanuit concepten. Hendrik en ik waren de eersten die figuratief

schilderden.” Beiden putten uit hun naaste omgeving. Dingen, mensen en landschappen. Al die onderwerpen vertellen ook iets over henzelf. Kamp over een theekopje: „Dit kopje is langzaam ouder geworden, net als ik. Het heeft barstjes gekregen, net als ik.” Voor Fryslân Finest vroeg ze bewoners van de Eewal in Leeuwarden of ze hun uitzicht mocht schilderen. Dit leverde een serie op van achtertuinen, mooie „verborgen plekjes”.

Ook Elings zoekt zijn inspiratie dichtbij, omdat hij dan het best „fanút de onderbúk” kan schilderen. Hoe dichterbij hij het zoekt, hoe universeler het wordt, weet hij. „Elkneen het 'n hait”, bijvoorbeeld. Het landschap van het Bildt ligt hem na aan het hart. De leegte, de wolkenluchten. „At je niks sien, gaan je der-

deur ok na binnen kiken. Je sien niet alleen dingen, je foele ok heel feul. Dou siest dysels.”

Het Friese landschap zit ook in Margreet Boonstra, die pas na de kunstacademie het schilderen in de buitenlucht ontdekte. „De eerste keer zat ik op Vlieland, met een enorme wolkenlucht boven me. Er zaten lepelaars... Dit ga ik voor altijd doen, dacht ik.” Zij pakte het idee van Hilda Hofstra op om iets te doen met water, zompig land en statige boerderijen. En ze onderwierp de bossen bij Olterterp aan een nader onderzoek. „In mijn werk zit altijd een abstract thema en dat is het contrast tussen beweging en stilstand, tussen ruimte en beslotenheid.”

René Tweehuysen zag zes jaar geleden het uitzicht vanaf de Achmeatoren en besloot toen dat hij daar

iets mee wilde. Hij greep deze gelegenheid aan om aan dat besluit gevolg te geven en schilderde Leeuwarden van bovenaf. Met het koper-groen van de Friesland Bank dat even verderop terugkomt in het rood van de stad. Met de bocht in het kanaal, en het pluimpje rook uit de schoorstenen van FrieslandCampina. „Ik vind de structuren van zo'n stad heel interessant. Maar het is een enorm werk geweest.”

Fryslân Finest deel I is te zien van 6 april t/m 27 mei (vr t/m zo 12.30-17 u). De expositie opent zondag met een optreden van Simone Lamsma en Reitse Spanninga. In deel II is werk te zien van o.a. Reinder Ourensma, Klaas Werumeus Buning en Gerrit Wijngaarden.

www.zofier.nl